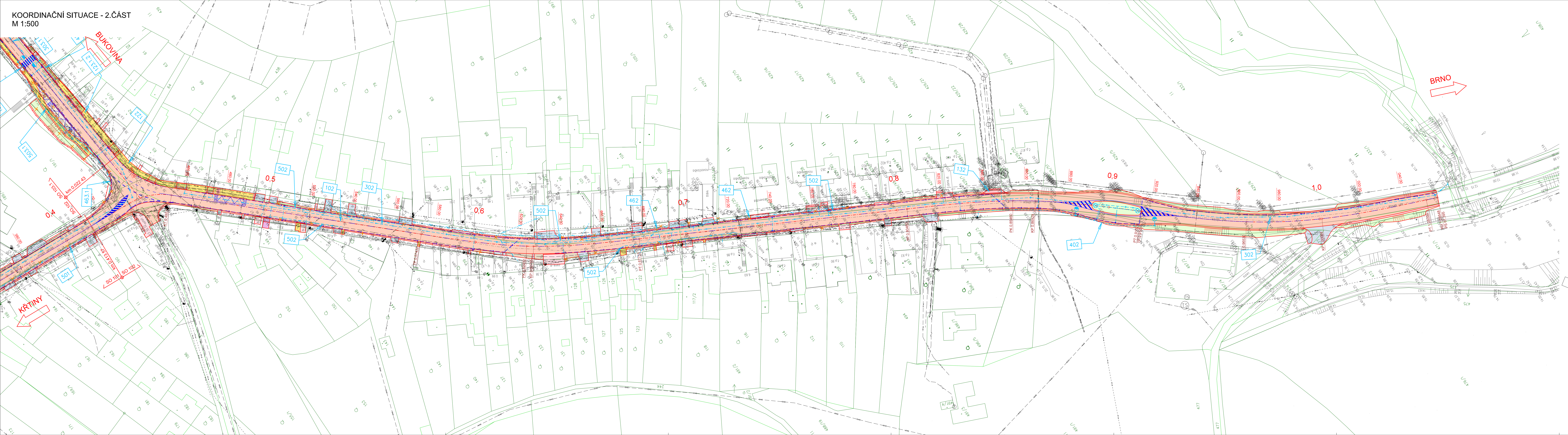


KOORDINAČNÍ SITUACE - 2.ČÁST
 M 1:500



LEGENDA:

- Hrany návrhu
- Úpravy pro nevidomé
- Liniový žlab
- VDZ
- Chodník - zámková dlažba
- Chodník - bet. dlaždice
- Chodníkový přejezd
- Komunikace nová, asf. vjezd
- Vjezd z dlažby, BUS zářív
- Vjezd, vstup ze šterku
- Vjezd z betonu
- Opěrná zeď
- Úpravy pro nevidomé
- Nezpevněná krajnice
- Zeleň
- Zásyp za obrubami (inv. Obec Březina)
- Podzemní vedení NN
- Tratřovod
- NTL plynovod
- STL plynovod
- Sdělovací kabely
- Vedení VO
- Rušené síť a objekty, kácení

- Hrany zarměnění
- Parcela KN
- Parcela slučková KN
- Nadzemní vedení NN
- Podzemní vedení NN
- Podzemní vedení VN
- Kanalizace neurčená
- Kanalizace jednotná
- Kanalizace dešťová
- Kanalizace splašková
- Vodovod neurčený
- Vodovod plný
- Sdělovací kabely
- STL plynovod
- NTL plynovod
- Vedení VO
- Místní rozhlás

SEZNAM OBJEKTŮ:

- SO 001 PŘÍPRAVA A ZAŘÍZENÍ STAVENÍŠTĚ
- SO 101 REKONSTRUKCE SILNICE II/373 (KM 0,000 - 0,414)
- SO 201 OPĚRNÁ ZEď U SIL. II/373
- SO 301 DEŠŤOVÁ KANALIZACE V SIL. II/373 (KM 0,000-0,440)
- SO 401 PŘELOŽKA KABELŮ NN V SIL. II/373 (KM 0,285 - 0,340)
- SO 461 PŘELOŽKA SĐELOVACÍCH KABELŮ
- SO 501 OCHRANA A PŘELOŽKY PLYNOVODŮ V SIL. II/373 (KM 0,296 - 0,440)
- SO 102 REKONSTRUKCE SILNICE II/373 (KM 0,414 - 1,057)
- SO 122 CHODNÍK (inv. Obec Březina)
- SO 132 ÚPRAVA VJEZDU DO OBYTNÉ ZÓNY (inv. Obec Březina)
- SO 302 DEŠŤOVÁ KANALIZACE V SIL. II/373 (KM 0,440 - 1,057)
- SO 402 OSVĚTLENÍ VJEZDOVÉ BRÁNY
- SO 462 PŘELOŽKA SLOUPŮ NA SIL. II/373
- SO 502 OCHRANA A PŘELOŽKY PLYNOVODŮ V SIL. II/373 (KM 0,440 - 0,816)
- SO 103.1 REKONSTRUKCE SILNICE III/37367 (KM 0,022 - 0,190)
- SO 123.1.1 CHODNÍKY (inv. SÚS JMK, p.o.)
- SO 123.1.2 CHODNÍKY (inv. Obec Březina)
- SO 303.1 DEŠŤOVÁ KANALIZACE V SIL. III/37367 (KM 0,000 - 0,190)
- SO 353 OCHRANA A PŘELOŽKY VODOVODŮ V SIL. III/37367 (KM 0,180)
- SO 453 OSVĚTLENÍ PŘECHODU PRO CHODCE NA SIL. III/37367 V KM 0,079-44
- SO 454 OSVĚTLENÍ PŘECHODU PRO CHODCE NA SIL. III/37367 V KM 0,424-38
- SO 463.1 PŘELOŽKA SĐELOVACÍCH KABELŮ V SIL. III/37367 (KM 0,000 - 0,075)
- SO 503.1 OCHRANA A PŘELOŽKY PLYNOVODŮ V SIL. III/37367 (KM 0,000 - 0,190)
- SO 104 REKONSTRUKCE SILNICE III/37367 (KM 0,455 - 1,293)
- SO 124.1 CHODNÍKY (inv. SÚS JMK, p.o.)
- SO 124.2 CHODNÍKY (inv. Obec Březina)
- SO 304 DEŠŤOVÁ KANALIZACE V SIL. III/37367 (KM 0,000 - 0,174 a 0,538 - 0,703)
- SO 455 OSVĚTLENÍ PŘECHODU PRO CHODCE NA SIL. III/37367 V KM 0,280-95
- SO 464 PŘELOŽKA SLOUPŮ NA SIL. III/37367

OBJEDNATEL SÚS JMK, p.o.

OBEC BŘEZINA

KRAJ JIHO-MORAVSKÝ

DATUM 03.2015

FORM. A4 16 x A4

STUPEŇ PDPS

AKCE: II/373, III/37367 BŘEZINA PRŮTAH

PŘÍLOHA: KOORDINAČNÍ SITUACE - 2. ČÁST

TECHNICKÝ REDITEL: Ing. J. LANDA

VEDOUcí STŘEDISKA: Ing. V. BARTOŠ

VEDOUcí PROJEKTU: Ing. V. BARTOŠ

VYPRACOVAL: Ing. J. KUBÁSEK

KONTROLA: Ing. P. HÁJEK

MĚRITKO: 1:500

Č. ZAKÁZKY: 13-2-137

ČÁST: B

PŘÍLOHA Č.: 2.2

AF-CityPlan

STŘEDISKO DOPRAVNÍCH PROJEKTŮ

JINDŘIŠSKÁ 17, 110 00 PRAHA 1

tel.: +420 277 08 538

fax.: +420 224 922 072

www.af-cityplan.cz

ČSN EN ISO 9001, ČSN EN ISO 14001

DOKUMENTACE LZE UŽÍVAT POUZE V SMYSLU PŘÍSLUŠNÉ SMLOUVY O DÍLO, KOPÍROVÁNÍ A ROZDÍLOVÁNÍ POUZE PO PŘEDCHOZÍM SOHLASU AF-CITYPLAN s.r.o.